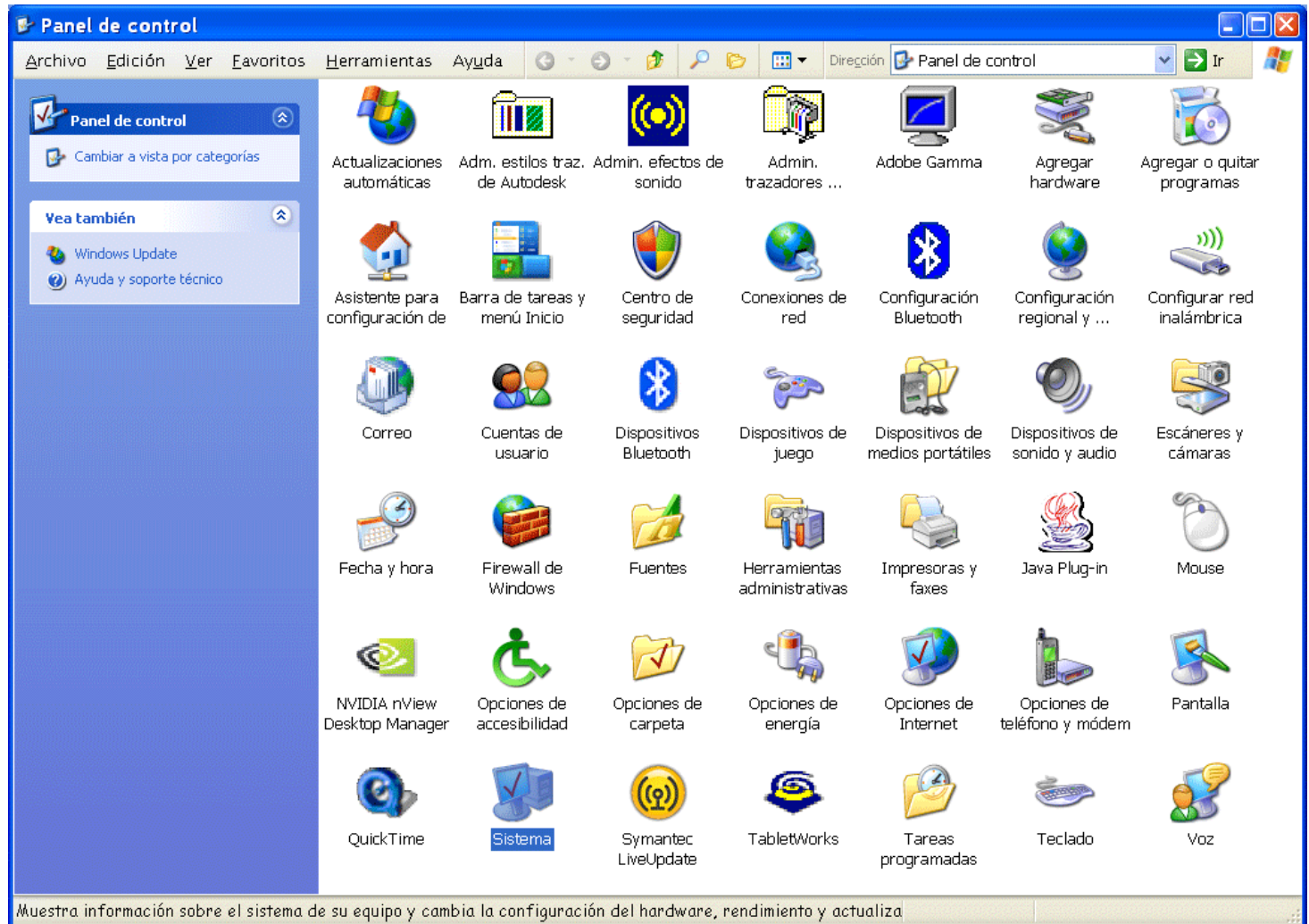


Instrucciones Bluetooth para Windows XP Service Pack 2

Cuando instalamos el TDK Bluetooth bajo Windows XP SP2, obtendremos un error debido a una elección incorrecta del controlador por parte del sistema operativo. Para solucionar este problema, siga las siguientes instrucciones:

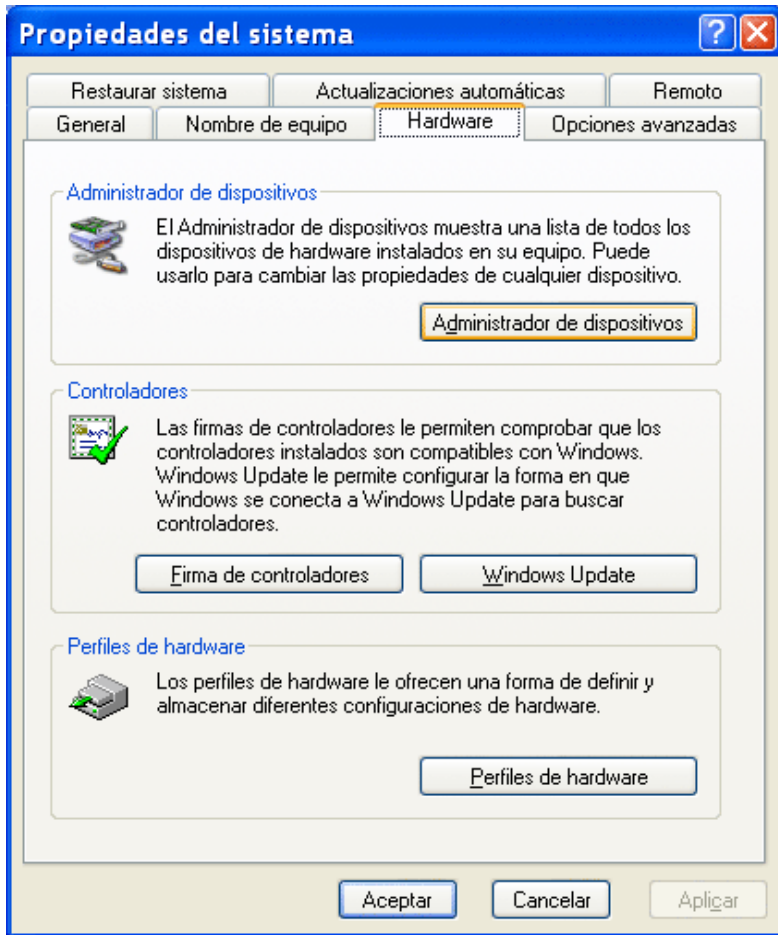
Acceda al Administrador de Dispositivos.

a) Si tiene configurada la vista del Panel de Control clásica, la ruta es: (Inicio → Panel de Control → Sistema → Hardware)

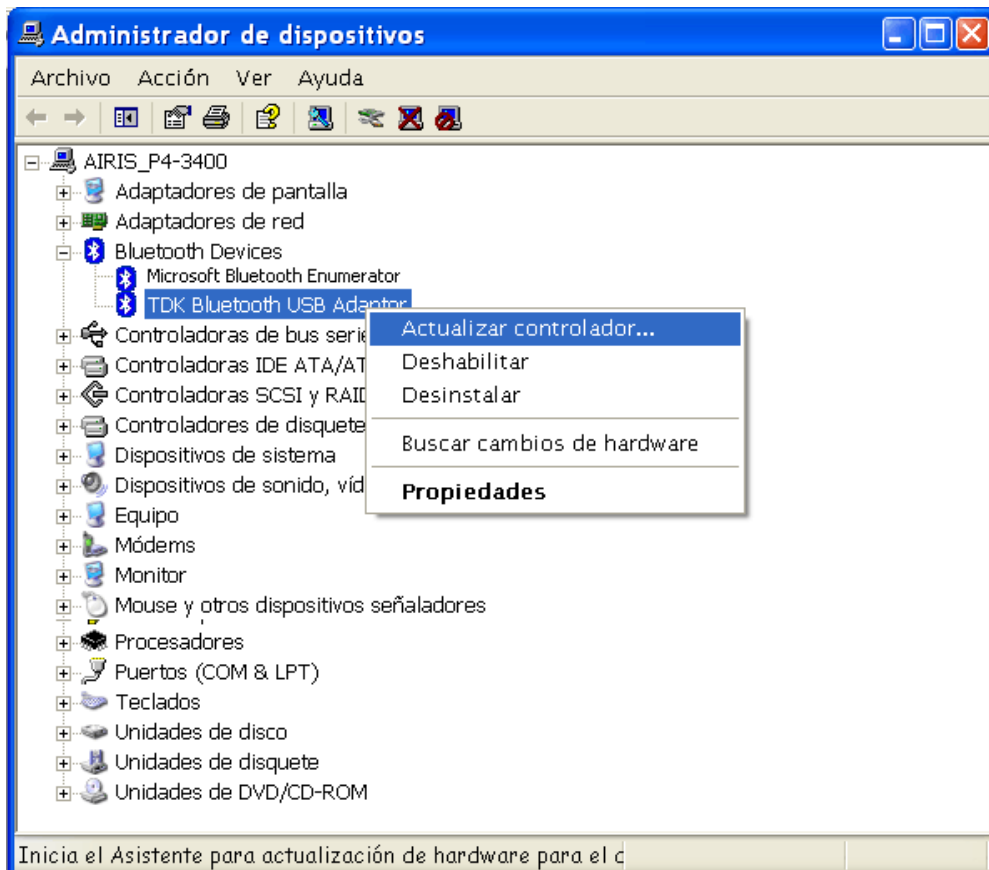


b) Si en cambio tenemos configurada la vista del Panel de Control por categorías, la ruta es: (Inicio → Panel de Control → Rendimiento y Mantenimiento → Sistema → Hardware)

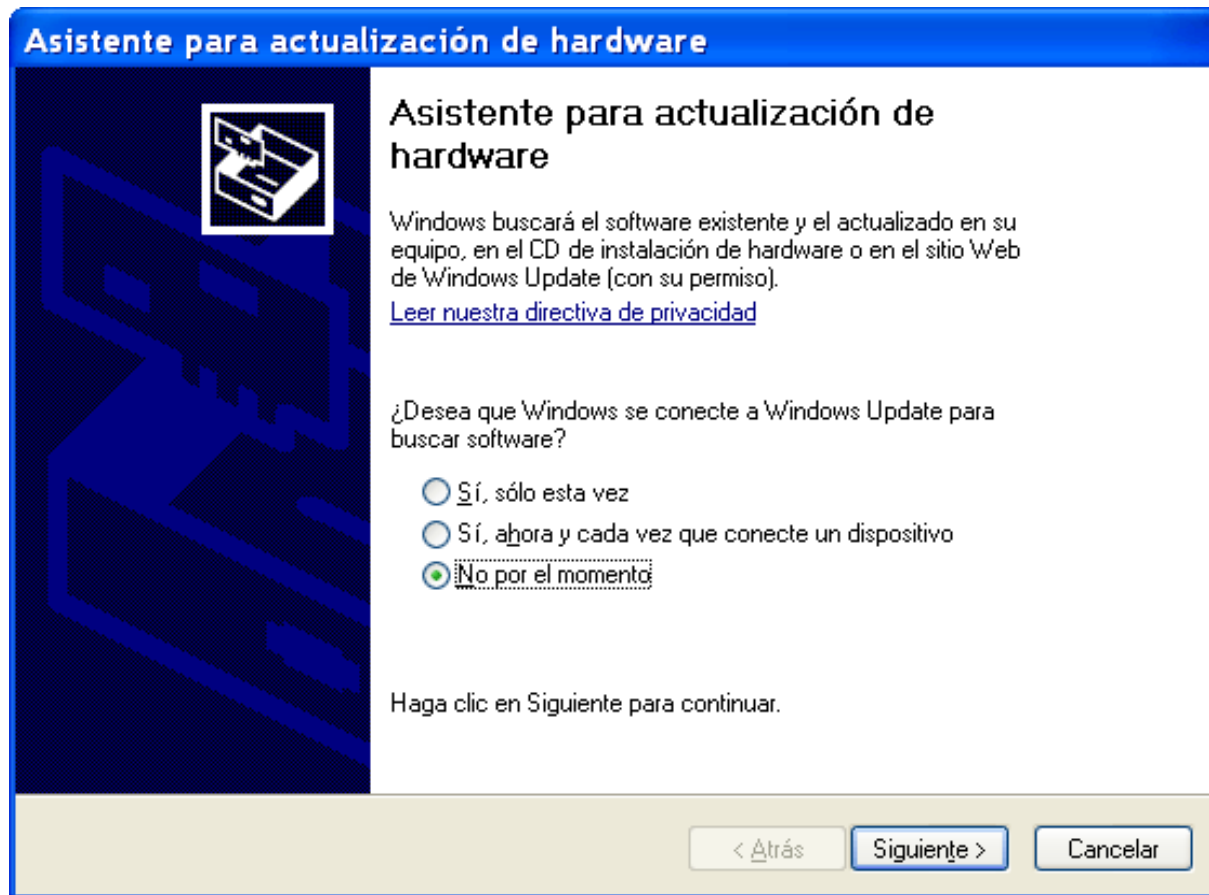




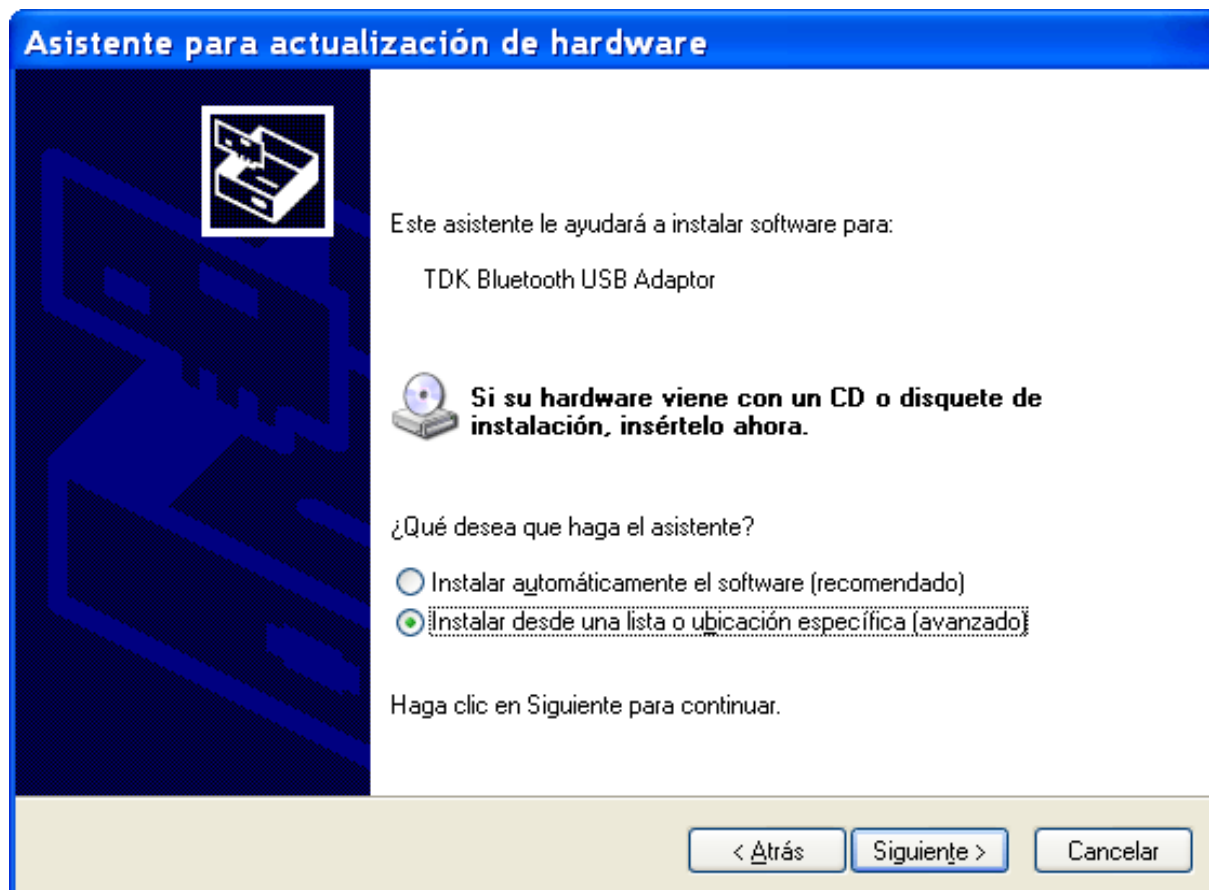
Despliegue “*Bluetooth Devices*”, haga clic derecho en “*TDK Bluetooth USB Adaptor*” y pulse sobre “*Actualizar Controlador...*”



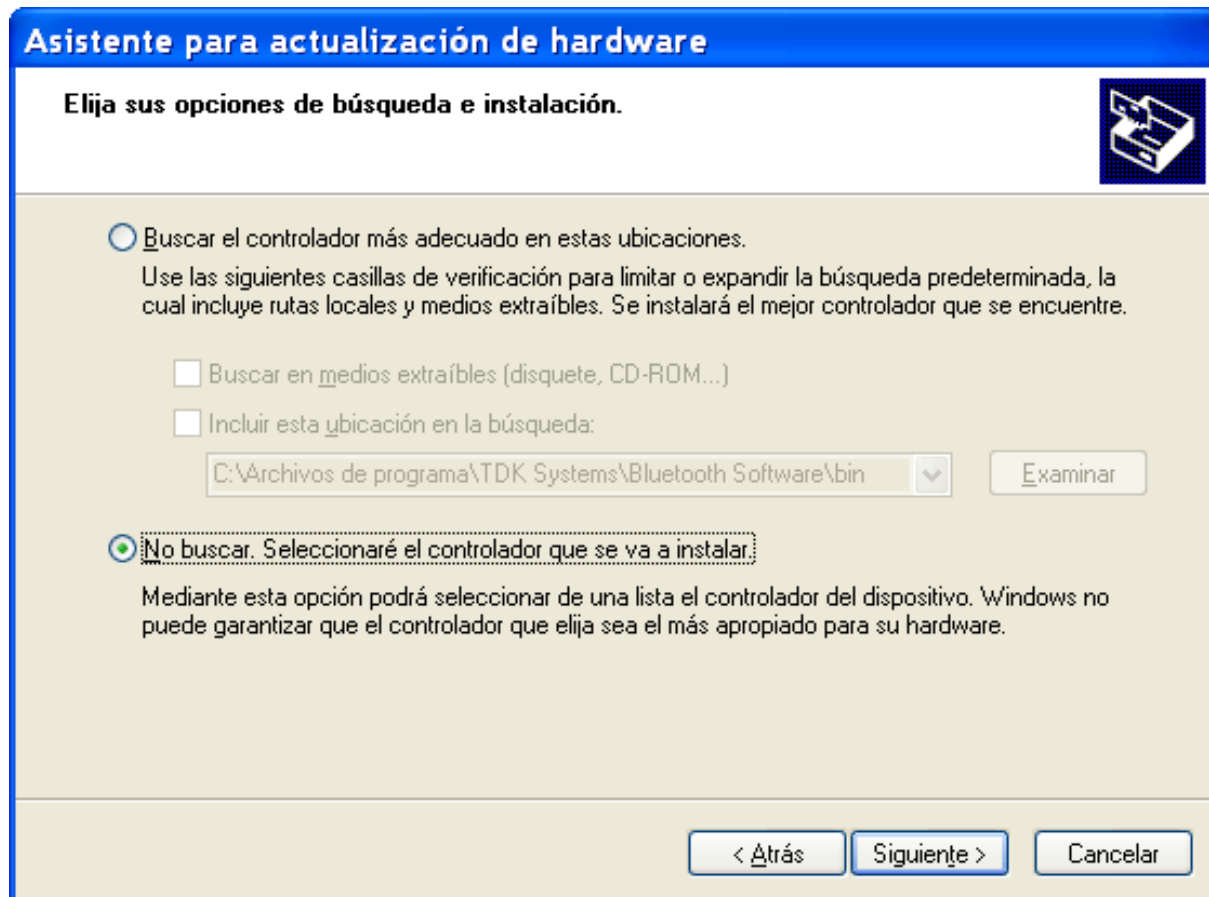
En la siguiente ventana seleccione “*No por el momento*”.



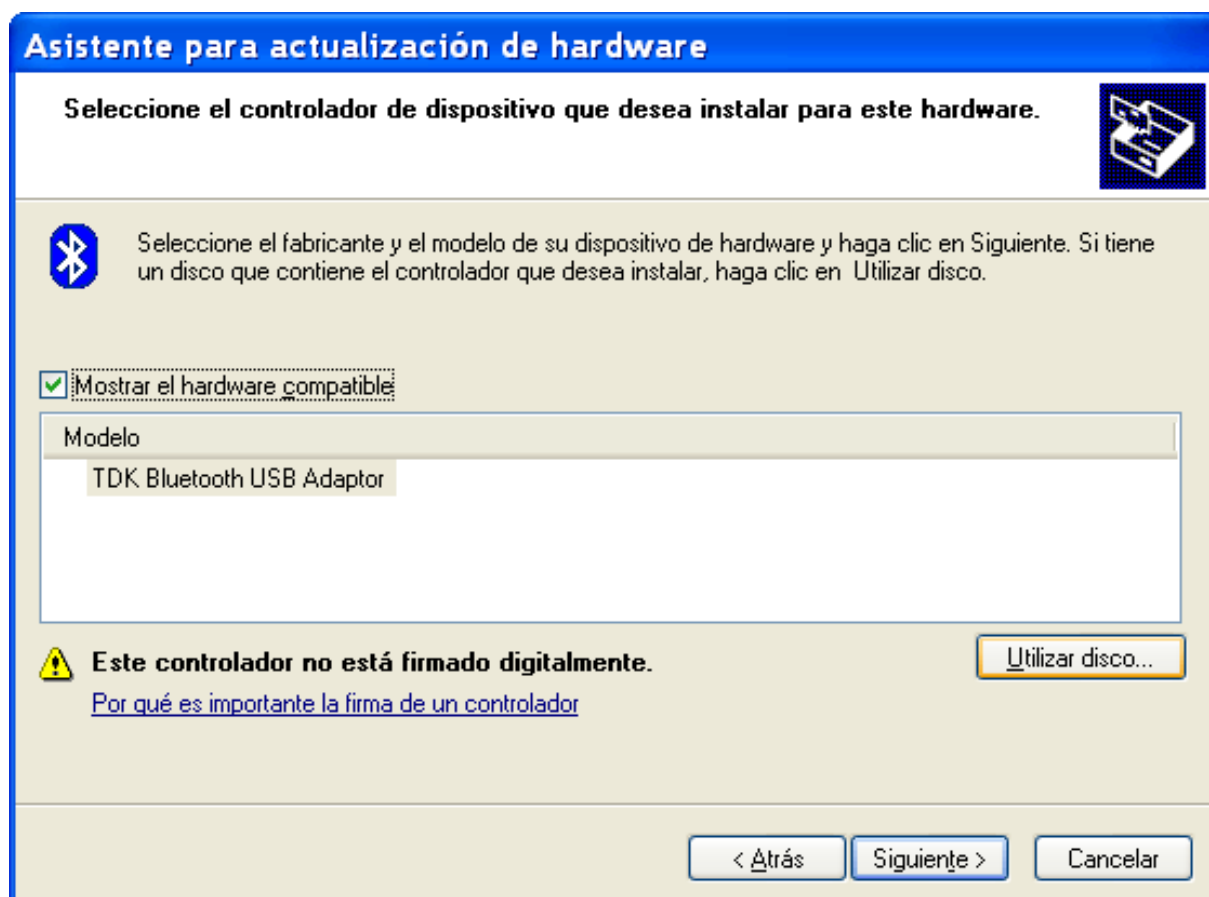
Ahora escoja “*Instalar desde una lista o ubicación específica (avanzado)*”.



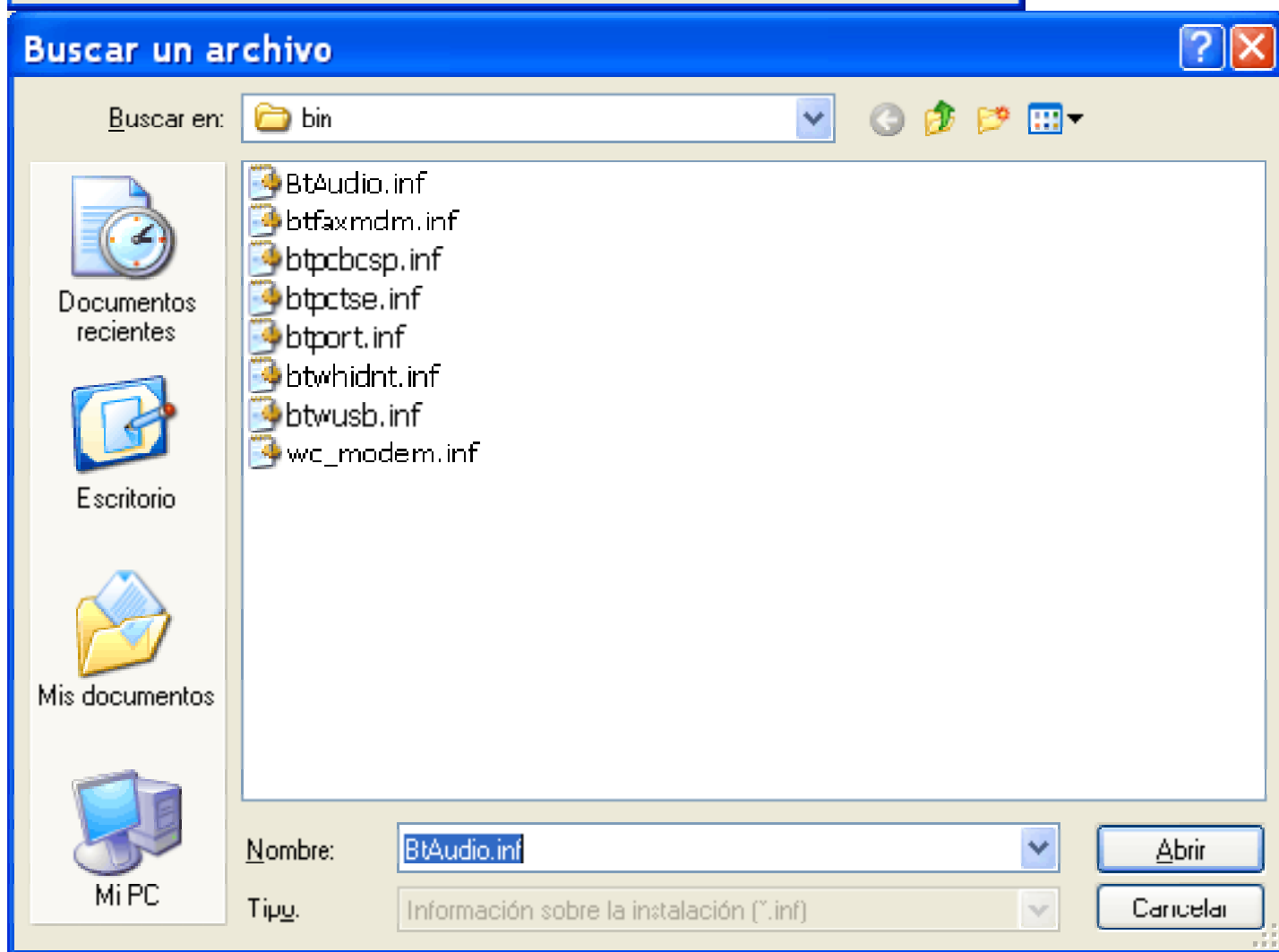
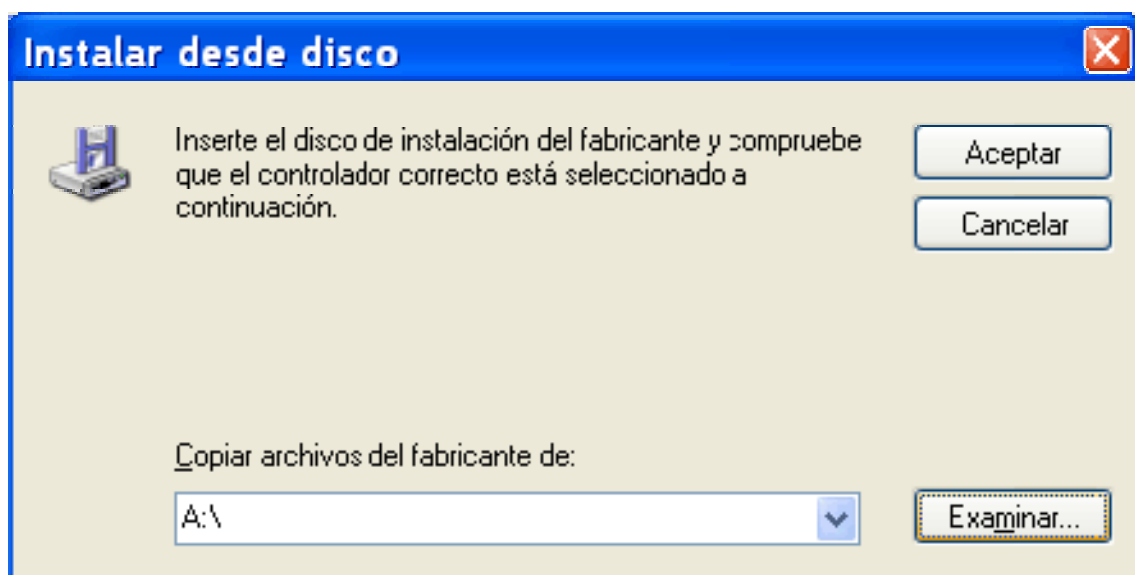
Seleccione “No Buscar. Seleccionaré el controlador que se va a instalar”.



Clic en el botón “Utilizar Disco”.



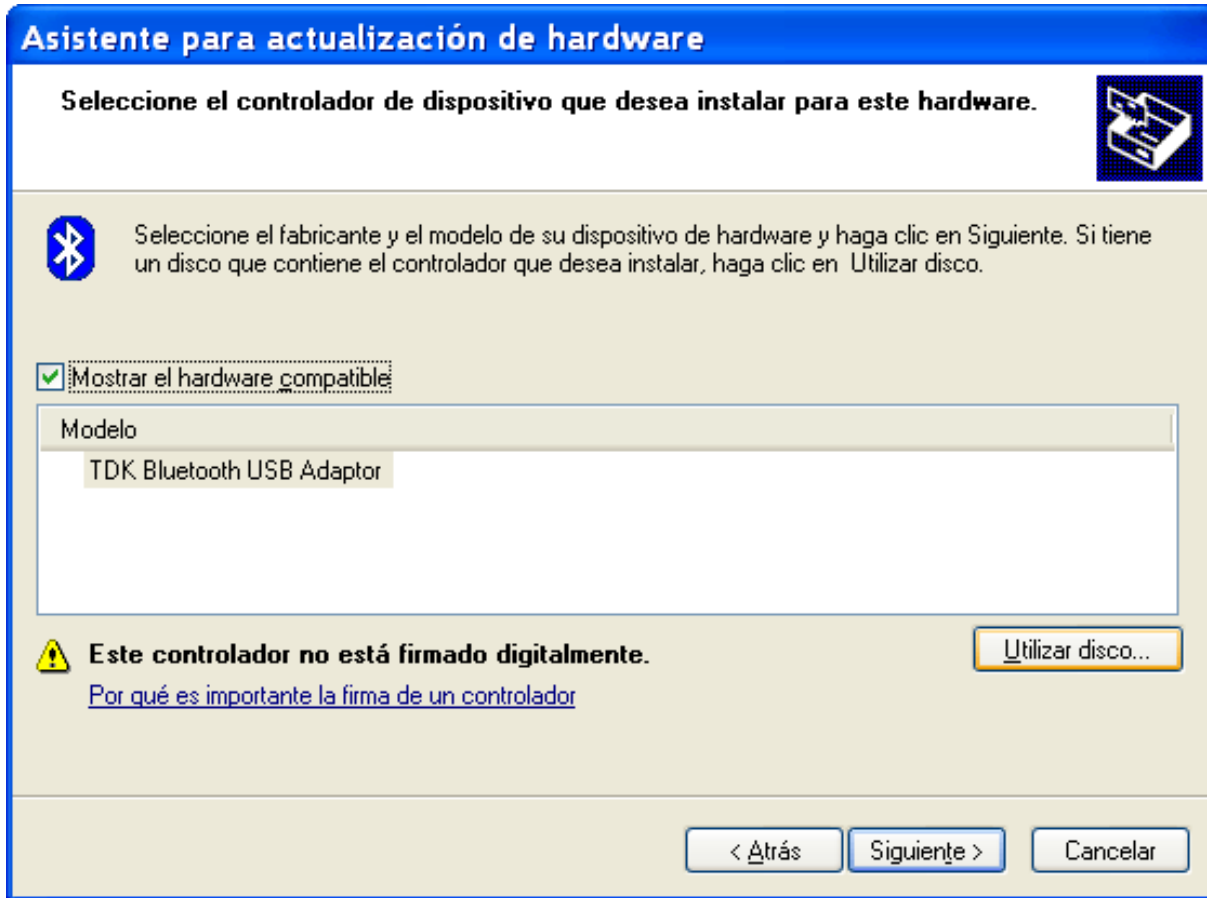
En la ventana *“Instalar desde disco”* pulse el botón *“Examinar”* y escoger la siguiente ruta: *“C:\Archivos de Programa\TDK Systems\Bluetooth Software\bin”*.



Clic en **“Abrir”**.

Clic en **“Aceptar”**.

En la siguiente pantalla seleccione **“TDK Bluetooth USB Adaptor”** (puede haber varias opciones iguales. En tal caso, seleccione la primera) y pulse **“Siguiete”**.



A partir de ahora, puede pedirle confirmación para instalar los dispositivos Bluetooth. Pulse **“Continuar”** en todos los casos. Una vez terminado el asistente, el dispositivo Bluetooth ya está configurado para funcionar con los drivers correctos, por lo que ya puede trabajar con los dispositivos inalámbricos InterWrite.