

La incorporación de las Nuevas Tecnologías se potencia con el uso de las Pizarras Interactivas, como herramienta de ayuda para el Profesor y de motivación para los alumnos

Cantabria ha elegido las Pizarras Interactivas InterWrite para sus Colegios de Primaria



interwrite

Posteriormente se pueden añadir Pizarras Portátiles, Tablet Monitors y Sistemas de Respuesta Personal para controlar la evolución de la clase en tiempo real.

El Centro de Innovación Educativa y Formación del Profesorado (CieFP) ubicado en Viérnoles (Cantabria) fue el escenario elegido por la Consejería de Educación del Gobierno de Cantabria para dar a conocer la reciente implantación de las Pizarras Interactivas InterWrite en 30 Colegios de Primaria de dicha Comunidad Autónoma.



Rosa Eva Díaz, Roberto Cayón y Manuel G. Vuelta en la rueda de prensa

A la presentación asistieron la Consejera de Educación Rosa Eva Díaz Tezanos, el Director General de Formación Profesional, Ordenación y Renovación Educativa Roberto Cayón y el director general de ArtiGraf, Manuel G. Vuelta.

El sistema se compone de un ordenador portátil, un videoproector y una Pizarra Interactiva InterWrite.

El ordenador tiene acceso inalámbrico a Internet, lo que le permite conectarse desde cualquier lugar del centro.



Pizarra Interactiva InterWrite SchoolBoard

El profesor puede controlar el ordenador desde la Pizarra Interactiva InterWrite y hacer anotaciones sobre cualquier imagen, utilizando un lápiz o rotulador que también está incluido en la dotación.

Todas las imágenes, con sus anotaciones, se pueden imprimir, guardar, enviar por correo electrónico y exportar a cualquier formato, incluido el PDF.

El software utilizado es personalizable y muy sencillo de manejar. Muchos profesores empiezan a

manejar la Pizarra InterWrite al cabo de cinco minutos de la primera demostración.

Para completar la explicación sobre las posibilidades, Manuel G. Vuelta mostró el funcionamiento de las Pizarras Portátiles SchoolPad, tanto en combinación con la Pizarra, como por separado, así como el del Tablet Monitor i-Panel y el Sistema de Respuesta Personal InterWrite PRS que permite controlar la evolución de la clase en tiempo real.

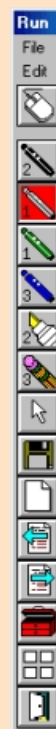


Interés de la Prensa en el funcionamiento de las Pizarras Interactivas



Gran atención de los directores de los Centros de Primaria durante la demostración de la Pizarra InterWrite

Software InterWrite™ de GTCO CalComp



InterWrite es una potente aplicación, que mejora sustancialmente la atención y colaboración de los alumnos en una clase.

Permite al Profesor y a los alumnos hacer anotaciones manuscritas, en color, sobre cualquier imagen de pantalla, sin más que seleccionar un rotulador de una barra de herramientas flotante, como la que se ve en la imagen de la izquierda.

También permite que los alumnos hagan sus anotaciones, sin moverse de sus asientos.

Por supuesto puede manejarse el ordenador desde la propia Pizarra o desde una tableta SchoolPad, sin cables, desde cualquier lugar de la clase.

Desarrollado para ser utilizado con la Pizarra Interactiva de GTCO CalComp, también puede utilizarse con cualquier tableta -con o sin cables- así como usarse como un ratón, para trabajar en el despacho, a nivel personal, o mantener reuniones, conferencias, presentaciones e impartir clases a través de Internet, usando los servicios de "InterWrite Meeting Center".